

SR 12 CSM

De robuuste telescoophoogwerker met een maximale werkhoogte van 14 m heeft een drie-delige mast met een beweegbaar platform, een draagvermogen van 250 kg en een maximaal horizontale reikwijdte van 10,70 m.



Elektrisch-hydraulische proportionele regeling

Robuuste, duidelijke en veilige bediening van het platform.



Grondcontrole

Uitgebreide en gebruiksvriendelijke Bediening van grond

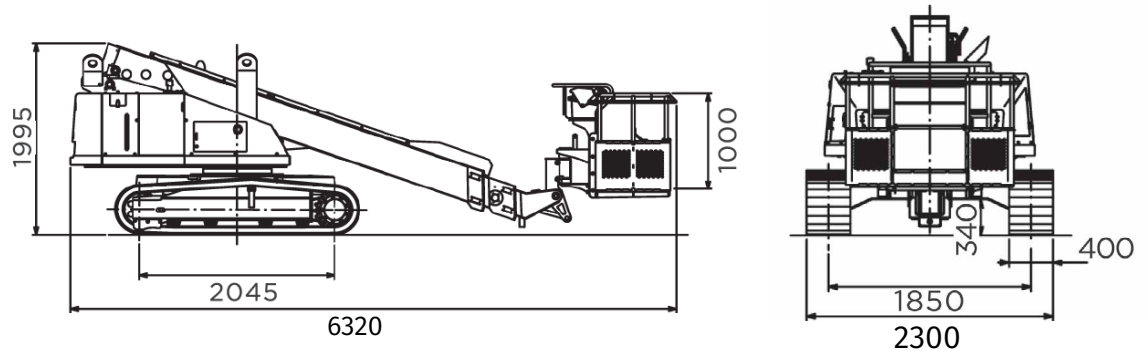


Chassis rups

maakt rijden op ruw terrein mogelijk.

Technische specificaties

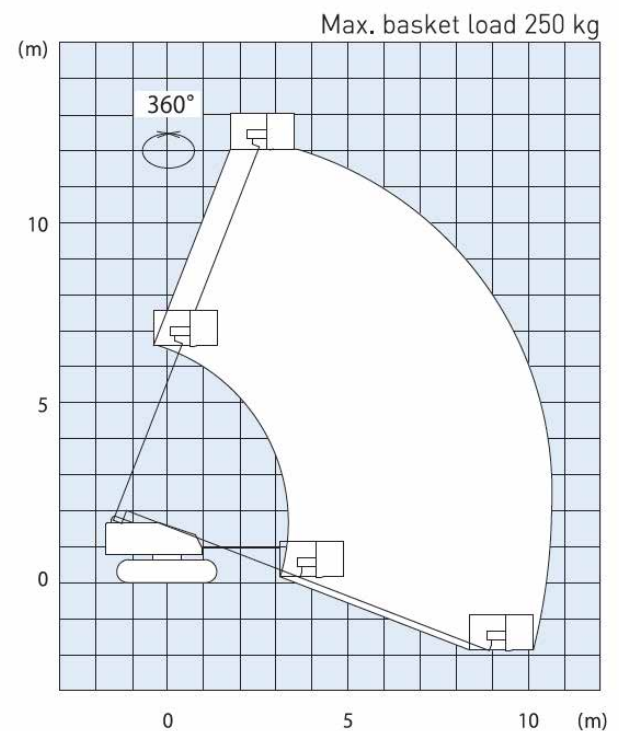
| | | | |
|-----------------------------------|----------------------|--------------------------------------|--|
| Max. werkhoogte | 14,10 m | Min. Transportafmetingen (L x B x H) | 6,32 x 2,30 x 2,00 m |
| Max. horizontale reikwijdte | 10,70 m | Brutogewicht | 7550 kg |
| Platformrotatie | +/- 90° | Max. werkhoogte tijdens de procedure | 14,10 m |
| Binnendiameter van platform (LBD) | 1,80 x 0,75 x 1,11 m | Besturingssysteem | Elektrisch-hydraulische proportionele regeling |
| Draagvermogen platform | 250 kg | Max. toegestane hellingshoek | +/- 5° |
| Draaischijfrotatie | 360° (continu) | Max. hellingshoek | 30° |
| Motor | Yanmar dieselmotor | Max. rijsnelheid | 1,5 km/h |



SR 12 CSM

Technische specificaties

| | |
|--------------------------------------|---|
| Max. werkhogte | 14,10 m |
| Max. platformhoogte | 12,10 m |
| Max. horizontale reikwijdte | 10,70 m |
| Tailswing-radius draaischijf | 1,75 m |
| Draaischijfrotatie | 360° (continu) |
| Platformrotatie | +/- 90° |
| Draagvermogen platform | 250 kg |
| Binnendiameter van platform (LBD) | 1,80 x 0,75 x 1,11 m |
| Min. transportafmetingen (L x B x H) | 6,32 x 2,30 x 2,00 m |
| Bruto gewicht | 7.550 kg |
| Max. hoogte tijdens de procedure | 14,10 m |
| Max. toegestane hellingshoek | +/- 5° |
| Max. hellingshoek | 30° |
| Max. rijsnelheid | 1,5 km/h |
| Besturingssysteem | Elektrisch-hydraulische proportionele regeling |



Motor

| | |
|-------|--------------------------------|
| Motor | Yanmar dieselmotor 3TNV88-KASV |
|-------|--------------------------------|

Uitrusting

| | |
|---|--|
| <p>Standaarduitrusting:</p> <ul style="list-style-type: none"> - Beweegbaar platform - Chassis rups - 3TNV88-KASV Yanmar dieselmotor | <p>Optionele speciale uitrusting:</p> <ul style="list-style-type: none"> - 3,5 kW generator - Zwarte rubber pads te monteren op de stalen tracks - Afwerking met aangepaste RAL-lak |
|---|--|