

Motorvermogen: **15.4 pk / 11.3 kW**

Eigen gewicht: **1,575 kg**

**For Earth, For Life**  
**Kubota**

**BINNEN DE RUPSEN DRAAIENDE KUBOTA MINIGRAAFMACHINE**

# U17-3α



De Kubota U17-3 $\alpha$  is een betrouwbare en veelzijdige machine. Het high-spec model levert meer bedieningsgemak en precisie op de extra functie door middel van een tuimelschakelaar op de joystick.



#### Kubota Motor

De unieke E-TVCS (3 wervelingen motor) van Kubota levert een hoog vermogen, maar met een laag trillingsniveau, laag brandstofverbruik en lage uitstoot.

#### Uitstekende rijeigenschappen

De Kubota U17-3 $\alpha$  levert krachtige prestaties en uitzonderlijke stabiliteit. Bovendien zijn door gebruik van rupsen met korte steek de vibraties tijdens het rijden minimaal, waardoor u comfortabel kunt werken.



#### Werkbereik

Kubota heeft de U17-3 $\alpha$  ontworpen met uitstekende graafdiepte en bereik. Het verlengde dozerblad optimaliseert de afstand tussen het dozerblad en de graafbak, waardoor u dicht tegen de machine aan kunt graven. Met dit bereik, zowel veraf als dichtbij, kan de U17-3 $\alpha$  binnendraaier elke klus gemakkelijk aan.

*Graafbakken kunnen verschillen*

Type	Standaard Model	High-Spec Model
AUX proportionele oliestroom	-	●

# U17-3 $\alpha$

## Binnendraaier

De Kubota U17-3 $\alpha$  binnendraaier is een geavanceerde minigraver. Door de uitstekende stabiliteit, soepele bediening, samen met kracht en efficiëntie zijn er geen grenzen met wat u kunt bereiken met de nieuwe U17-3 $\alpha$ , zelfs in drukke stadsomgevingen en in gebouwen.

## Beschermde hydraulische slangen

De slangen zijn door de giek geleid voor een betere bescherming, lange levensduur, en beter zicht voor de machinist. Ook komen de slangen van het hydraulisch hulpcircuit slechts tot de top van de arm om hen te beschermen tegen mogelijke schade bij het gebruik van een smalle bak.

## 2-delig slangontwerp

De slangen van de dozer en de hefcilinder zijn in twee delen. Zo wordt de tijd voor het vervangen van slangen verkort.

## Verstelbare onderwagen

Voor hogere stabiliteit, kan de rupsbreedte van de U17-3 $\alpha$  versteld worden van 990 mm naar 1240 mm. Wanneer het onderstel smal staat kunt u door smalle doorgangen passeren. Aan de uiteinden van het dozerblad zijn omklapbare verbredingsstukken aangebracht.



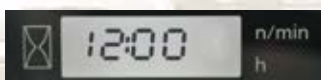


## DIGITAAL PANEEL

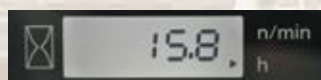
Het digitale paneel biedt u nu nog meer gebruikersgemak. Door plaatsing in de rechterhoek belemmert deze het zicht niet. Door een simpele druk op de knop geeft het paneel de tijd, urenteller en toerenteller weer. Ook de Anti-diefstal sleutels kunnen heel eenvoudig via dit paneel worden geprogrammeerd. De duidelijke indicatoren en waarschuwingssignalen geven u altijd inzicht over de status van uw machine.

- 1. Brandstofmeter
- 2. Watertemperatuurmeter

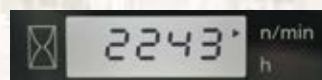
- 3. Waarschuwingssignalen (oververhitting, hydrauliek, accu)
- 4. LCD display (tijd, urenteller, rpm)



Tijd



Urenteller



Toerenteller



### 2 rijsnelheden op dozerhendel

De dozerhendel is voorzien van een 2 rijsnelheden schakelaar, waarmee de machinist een rijsnelheid kan kiezen. Door plaatsing van deze schakelaar op de dozerhendel bespaart dit beenruimte.

### AUX proportionele oliestroom (High-Spec model)

Eenvoudige bediening van de proportionele oliestroom AUX1 door middel van een tuimelschakelaar.



### ROPS/FOPS Canopy

De veiligheid staat voorop. De canopy voldoet aan de ROPS en FOPS niveau 1 specificaties, zodat u zich veilig op uw werk kan richten.

### Rechtuit rijden

Laden en lossen is nu veiliger dan ooit. Door het uniek hydraulisch systeem van Kubota die het mogelijk maakt om rechtuit te rijden ook tegelijk met het bedienen van diverse functies.

## Lange arm versie

Meer bereik, dieper graven. Vergroot uw werkbereik en uw productiviteit met de U17-3α met lange arm. Met een lengte van 1100 mm. (een volle 150 mm. meer dan de standaard graafarm)

zorgt de lange arm voor een uitzonderlijk groot bereik in deze klasse. Kubota heeft ook het eigen gewicht van de machine hierop afgestemd, zodat u kunt werken met een stabiele en betrouwbare machine.



### Hefcilinder

De hefcilinder is bovenop de arm geplaatst welke maximale bescherming geeft, speciaal bij het werken met een sloophamer of bij het laden. De bewegingssnelheden van de arm en de hefcapaciteit zijn goed op elkaar afgestemd, dankzij het nieuwe ontwerp van de hefcilinder met een grotere diameter van de plunjer en een optimale hydraulische druk.

### Beschermde rijmotorslangen

Kubota heeft de slangen van de rijmotor in het onderstel verwerkt voor extra bescherming. Dit is uniek in deze klasse.

## Eenvoudig onderhoud

Als het onderhoud eenvoudig uitgevoerd kan worden, is er minder stilstand en bent u productiever. Bij de U17-3α is onderhoud eenvoudig. De motorkap, zijpanelen en het stoelluik kunt u openen zonder dat extra gereedschap nodig is. Hierdoor kunt u ongehinderd en makkelijk bij de oliedrukmeter, radiator, accu, lucht- en brandstoffilters en andere componenten. U heeft ook snel toegang tot de ondergelegen hydrauliek, omdat er geen bouten zijn om los te draaien, til simpelweg de rubberen vloermat op en open de vloerplaat. Voor extra stevigheid zijn de motorkap en de zijpanelen niet van kunststof maar van staal.



## Bussen voorzijde

Voor een verbeterde duurzaamheid, is de U17-3α voorzien van bussen op alle draaipunten in het broekstuk en alle belangrijke knikpunten. De bussen zijn eenvoudig te vervangen, mocht dit nodig zijn.



## ANTI-DIEFSTAL SYSTEEM

Veilig en eenvoudig te programmeren. Het is het eerste af fabriek anti-diefstal systeem en geheel origineel Kubota. Dit systeem is klasse SCM W2 goedgekeurd.

### HET SYSTEEM

Het anti diefstal systeem van Kubota is simpel en doeltreffend, de U17-3a kan alleen gestart worden met een geprogrammeerde zwarte sleutel en de machine herkent deze door middel van een chip.

### VEILIGHEID

Alleen een geprogrammeerde zwarte sleutel kan de motor starten. Als er een andere sleutel meer dan 6 maal geprobeerd is in het contact gaat het alarm af, deze kan alleen uitgezet worden door de juiste sleutel in het contact te steken en de machine te starten.

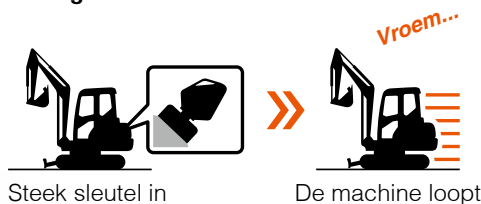
### EENVOUDIG WERKEN

Geen speciale procedures, geen PIN code's meer onthouden. Steek eenvoudigweg de geprogrammeerde sleutel in het contact en start de machine.

### EENVOUDIG WERKEN

Geen speciale procedures, geen PIN code's meer onthouden. Steek eenvoudigweg de geprogrammeerde sleutel in het contact en start de machine.

#### ■ Programmeerde sleutel



#### ■ Ongeprogrammeerde sleutel



## Standaard uitvoering

### Motor

- Originele Kubota motor
- Dubbel uitgevoerde luchtfilter

### Onderwagen

- 230 mm rubber rupsen
- 2 rijnsnelheden schakelaar op dozerhendel
- Verstelbare onderwagen
- 3 flens-type looprollen aan elke zijde

### Hydraulisch systeem

- Drukaccumulator
- Aansluitingen voor het meten van de hydraulische druk
- Rechttuit-rijinrichting
- Retourleiding
- Pomp met variabele opbrengst
- AUX1 bediend door voetpedaal (standaard versie)
- AUX1 proportionele bediening met duimschakelaar (high-spec versie)
- Instelbare maximale oliestroom op AUX1 op digitaal paneel (high-spec versie)

### Veiligheidssysteem

- Startbeveiliging op linker console
- Rijvergrendeling op linker console
- Zwenkvergrendelingsysteem
- Anti diefstalsysteem

### Werkuitrusting

- 950 mm arm
- Slangen van extra functie tot uiteinde graafarm
- Werkklamp aan de giek

### Canopy

- ROPS (kantel beveiliging ISO 3471)
- FOPS level 1
- Op gewicht instelbare geveerde stoel
- Veiligheidsgordel
- 12 Volt aansluiting
- Bedieningsjoysticks met polssteunen
- Aansluiting voor zwaailamp
- Digitaal paneel

### Overig

- Sjorpunten aan bovenwagen

### Opties

- 230 mm stalen rupsen (+ 70 kg)
- Lange arm 1100 mm

**Originele Kubota onderdelen**  
voor maximale prestaties, duurzaamheid en veiligheid



# SPECIFICATIES

\*Met rubber rupsen

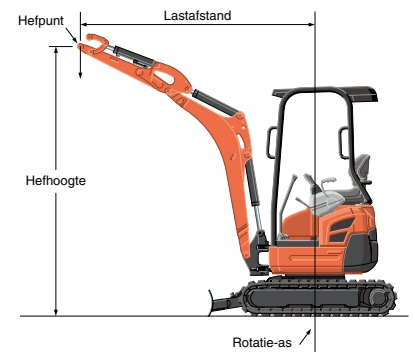
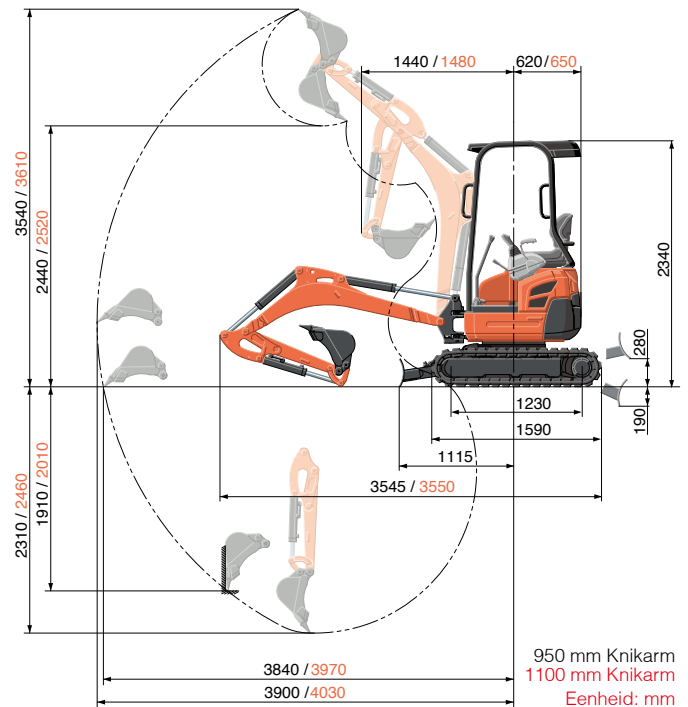
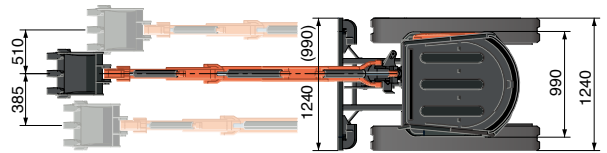
Model		U17-3 α				
		Standaard arm	Lange arm			
Eigen gewicht <sup>1</sup>	kg	1575	1625			
Bedrijfgewicht <sup>2</sup>	kg	1650	1700			
Motor		Model		D902-E4		
		Type		Watergekoelde, dieselmotor, E-TVCS		
		Vermogen ISO9249 NET	Pk bij omw/min	15.4 / 2300		
			kW bij omw/min	11.3 / 2300		
		Aantal cilinders		3		
		Boring en slag		mm 72 x 73.6		
		Inhoud		cc 898		
Afmetingen		Totale breedte		mm 990 / 1240		
		Totale hoogte		mm 2340		
		Totale lengte		mm 3545 / 3550		
		Bodemvrijheid		mm 160		
		Afmetingen van het duwblad (lengte x hoogte)		mm 990 / 1240 x 265		
		Breedte van de rubberripsen		mm 230		
		Minimale zwenkradius voorzijde		mm 1440 / 1480		
		Graafarm draaibaar (links/rechts) graden		65 / 58		
Hydraulisch Systeem		P1, P2		Pomp met variabele opbrengst		
		Opbrengst ℓ /min		17.3 x 2		
		Hydraulische druk MPa (kgf/cm <sup>2</sup> )		21.6 (220)		
		P3		Gear pump		
		Opbrengst ℓ /min		10.4		
		Hydraulische druk MPa (kgf/cm <sup>2</sup> )		18.6 (190)		
		Extra functie (SP1)/(AUX)	Max. opbrengst ℓ /min		27.7	
			Max. hydraulische druk MPa (kgf/cm <sup>2</sup> )		18.6 (190)	
		Opbrekkkracht	Knikarm kN (kgf)		8.5 (865) / 7.3 (744)	
			Graafbak kN (kgf)		15.2 (1550) / 15.2 (1550)	
Inhoud hydraulische (tank / circuit) ℓ		13 / 21				
Max. rijsnelheid (langzaam / snel) km/h		2.2 / 4.1				
Gronddruk kPa (kgf/cm <sup>2</sup> )		27 (0.28) / 28 (0.29)				
Zwenksnelheid rpm		9.1				
Inhoud brandstoftank ℓ		19				
Geluidsniveau		LpA	dB (A) 80			
		LwA (2000/14/EC)	dB (A) 93			
Trillingen <sup>3</sup>		Handen en armen (ISO 5349-2:2001)	Graven m/s <sup>2</sup> RMS	<2.5		
			Egaliseren m/s <sup>2</sup> RMS	<2.5		
			Rijden m/s <sup>2</sup> RMS	<2.75		
		Gehele lichaam (ISO 2631-1:1997)	Graven m/s <sup>2</sup> RMS	<0.5		
			Egaliseren m/s <sup>2</sup> RMS	<0.5		
			Rijden m/s <sup>2</sup> RMS	<0.64		
Stationair m/s <sup>2</sup> RMS		<0.5				

\*1 Met standaard 33,5 kg bak, volle tanks, rubber rupsen

\*2 Machine gewicht + 75 kg. machinist.

\*3 Deze waarden zijn berekend onder specifieke condities, met een maximum toerental van de motor. Afwijkingen zijn afhankelijk van de inzet.

# AFMETINGEN



# HEFCAPACITEIT

Hefhoogte		Lastafstand (1.5m)		Lastafstand (2m)			Lastafstand (max.)			
		Over voorzijde		Over voorzijde		Overdwars	Over voorzijde		Overdwars	
		Dozer omlaag	Dozer omhoog	Dozer omlaag	Dozer omhoog		Dozer omlaag	Dozer omhoog		
2m	950 Arm	-	-	-	-	2.6 (0.27)	2.6 (0.27)	2.6 (0.27)	-	-
	1100 Arm	-	-	-	-	-	-	-	-	-
1.5m	950 Arm	4.4 (0.45)	4.4 (0.45)	4.4 (0.45)	3.8 (0.39)	3.4 (0.34)	3.1 (0.32)	-	-	-
	1100 Arm	-	-	-	3.0 (0.31)	3.0 (0.31)	3.0 (0.31)	-	-	-
0.5m	950 Arm	-	-	-	5.8 (0.59)	3.0 (0.31)	2.8 (0.29)	2.7 (0.28)	1.5 (0.15)	1.4 (0.14)
	1100 Arm	-	-	-	5.4 (0.55)	2.9 (0.30)	2.7 (0.27)	2.4 (0.25)	1.3 (0.14)	1.2 (0.13)
0m	950 Arm	-	-	-	5.5 (0.56)	3.0 (0.30)	2.7 (0.28)	-	-	-
	1100 Arm	5.0 (0.51)	4.3 (0.44)	3.9 (0.40)	5.3 (0.54)	2.8 (0.28)	2.6 (0.26)	-	-	-
-0.5m	950 Arm	6.8 (0.70)	4.6 (0.47)	4.2 (0.43)	4.9 (0.50)	2.9 (0.30)	2.7 (0.28)	-	-	-
	1100 Arm	7.0 (0.71)	4.3 (0.44)	3.9 (0.40)	4.8 (0.49)	2.8 (0.28)	2.5 (0.26)	-	-	-
-1.5m	950 Arm	4.5 (0.46)	4.5 (0.46)	4.3 (0.44)	3.1 (0.31)	3.0 (0.31)	2.8 (0.28)	-	-	-
	1100 Arm	4.7 (0.48)	4.4 (0.45)	4.0 (0.41)	3.2 (0.33)	2.8 (0.29)	2.6 (0.26)	-	-	-

N.b.

\* Bovenstaande gegevens van toepassing met rubber rupsen en onderwagen in de breedste stand.

\* De hefcapaciteiten zijn gebaseerd op ISO 10567 en overschrijden niet de 75% van de statische heflast van de machine of 87% van de hydraulische capaciteit van de machine.

\* Bij het meten van de hefcapaciteiten zijn de graafbak, hijschaak, hijsband en andere hijsbenodigheden niet in aanmerking genomen.

**\* Alle getoonde afbeeldingen zijn uitsluitend voor brochure doeleinden. Draag bij het bedienen van de graafmachine altijd kleding en veiligheidsuitrusting welke vereist zijn volgens de (lokale) wetgeving of bedrijfsregels.**

**MEERMANMACHINES** |||| **MEERMAN GROEP**

Kijk voor uw dealer op [www.meerman.nl/kubota-graafmachine-dealer/](http://www.meerman.nl/kubota-graafmachine-dealer/)

